

# Elasto-Fluid Stoßdämpfer · Elasto-Fluid Shock Absorbers

Amortisseurs à Fluide Viscoélastique · Deceleratori a Fluido Elastico

Amortiguadores de Fluido Elástico



## D

<b>DämpfungsmEDIUM</b>	Hochviskoses Elastomer
<b>Energieaufnahme</b>	Max. 1.000.000 Nm
<b>Oberflächenschutz</b>	Druckrohr verzinkt, Gehäuse grundiert
Dämpfung	Progressiv, kundenspezifisch
Temperatur	-10°C - +60°C
RoHS konform	Richtlinie 2002/95/EG
<b>Einsatzgebiete</b>	Schleusen, Flugsimulatoren, Schwermetallindustrie

## GB

<b>Damping medium</b>	High-viscosity elastomer
<b>Energy absorption</b>	Max. 1.000.000 Nm
<b>Surface protection</b>	Pressure tube zinc plated / Housing painted
Deceleration	Progressive, customer specific
Temperature	-10°C - +60°C
RoHS compliant	Directive 2002/95/EG
<b>Applications</b>	Sluices, Flight simulators, Metal industry

## F

<b>Milieu d'amortissement</b>	Fluide à haute viscosité
<b>Energie d'absorption</b>	Max. 1.000.000 Nm
<b>Protection de la surface</b>	Tuyau de pression acier zingué / Corps peint
Amortissement	Progressif, Selon spécification client
Températures	-10°C - +60°C
RoHS compliantes	Directive 2002/95/EC
<b>Applications</b>	Écluses, Simulateur de vol, Industrie des métaux

## I

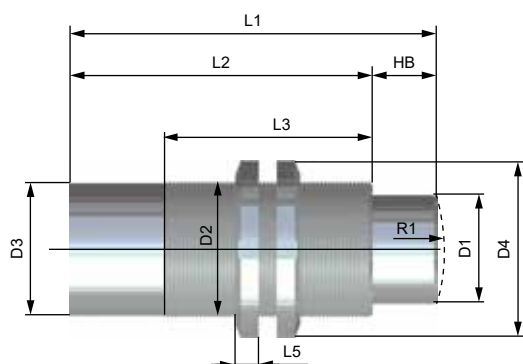
<b>Mezzo di smorzamento</b>	Elastomero ad alta viscosità
<b>Assorbimento</b>	Max. 1.000.000 Nm
<b>Superficie di protezione</b>	Tubo in pressione zincato / Corpo dipinto
Smorzamento	Progressivo, Come da spec. cliente
Temperatura	-10°C - +60°C
RoHS complianta	Direttiva 2002/95/EC
<b>Applicazioni</b>	Chiusa, Simulatore di volo, Industria metallurgica

## E

<b>Medio de amortiguación</b>	Elastómero altamente viscoso
<b>Absorción de energía</b>	Max. 1.000.000 Nm
<b>Protección de superficie</b>	Tubo de presión galvanizada / Carcasa pintura
Amortiguación	Progresivo, Según especificación del cliente
Temperaturas	-10°C - +60°C
RoHS y que cumplan	Directiva 2002/95/CE
<b>Aplicaciones</b>	Esclusa, Simulador de vuelo, Industria metalúrgica

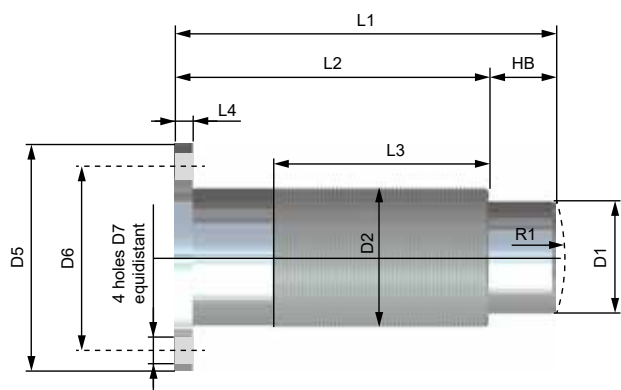
WES mit Kontermuttern: Standard • WES with lock nuts: Standard • WES avec contre-écrous : Standard  
 WES con controdati: Standard • WES con contratuera: Estándar

ABMESSUNGEN • DIMENSIONS • DIMENSIONI • DIMENSIONES



	L1	L2	L3	L5	R1	Ø D1	D2	Ø D3	Ø D4
	mm	mm	mm	mm	mm	mm	mm	mm	mm
WES-1-25	75	53	52	7	-	19	M25x1,5	20	38
WES-1-35	120	98	96	8	-	25	M35x1,5	32	52
WES-1-40	120	98	96	9	-	25	M40x1,5	32	56
WES-1-50	175	140	138	11	-	38	M50x1,5	45	70
WES-1-60	175	140	138	11	-	38	M60x2	45	81
WES-1-75	213	168	158	13	R.130	60	M75x2	72	98
WES-1-90	270	210	130	16	R.150	74,5	M90x2	90	120
WES-1-110	337	257	145	19	R.350	90	M110x2	110	145

WES-X-F mit Flansch: F • WES-X-F with Flange: F • WES-X-F avec Bride : F • WES-X-F con Flangia: F • WES-X-F con Brida: F

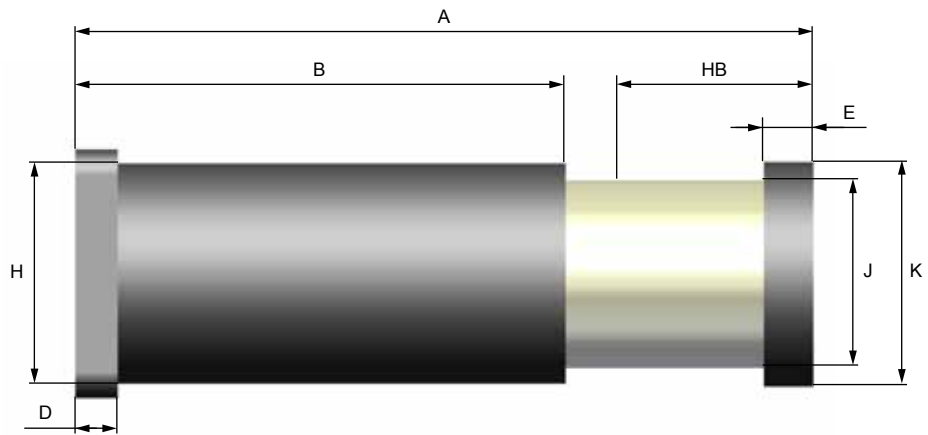
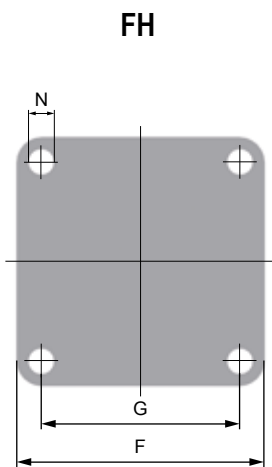
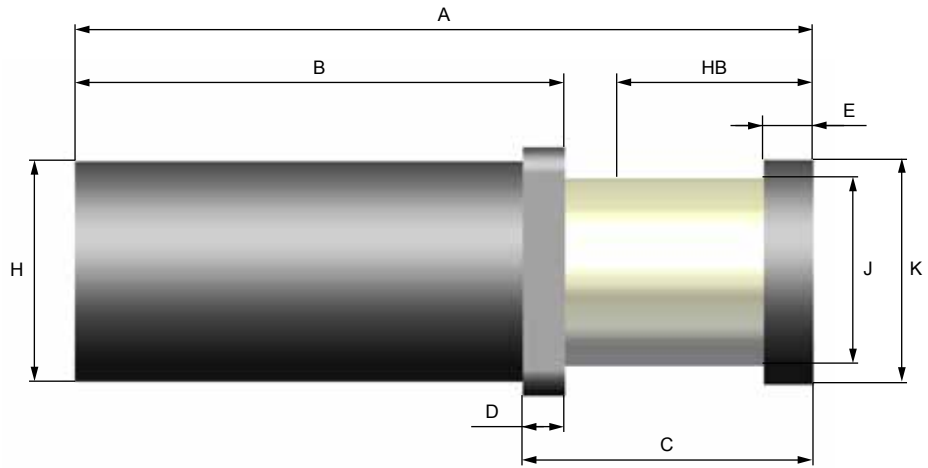
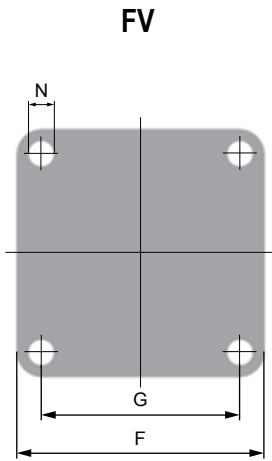


ABMESSUNGEN • DIMENSIONS • DIMENSIONI • DIMENSIONES

	L1	L2	L3	L4	L5	R1	Ø D1	D2	Ø D3	Ø D4	Ø D5	Ø D6	Ø D7
	mm	mm	mm	mm	mm	mm	mm	mm	mm	mm	mm	mm	mm
WES-1-25F	75	53	52	10	7	-	19	M25x1,5	20	38	57	41	7
WES-1-35-F	120	98	96	12	8	-	25	M35x1,5	32	52	80	60	9
WES-1-50-1F	175	140	138	12	11	-	38	M50x1,5	45	70	90	70	9
WES-1-50-2F	175	140	138	12	11	-	38	M50x1,5	45	70	106	85	11
WES-1-75F	213	168	158	10	13	R.130	60	M75x2	72	98	122	100	11
WES-1-90F	270	210	130	12	16	R.150	74,5	M90x2	90	120	150	120	13
WES-1-110F	337	257	145	14	19	R.350	90	M110x2	110	145	175	143	18

LEISTUNGEN • PERFORMANCE • CARATTERISTICHE TECNICHE • CARACTERÍSTICAS TÉCNICAS

	Gewinde Thread Filetatura Corsa Rosca	Hub Stroke Corsa Carrera	Energieaufnahme - Energy absorption Energie d'absorption Assorbimento d'energia - Absorción de energía		Gegenkraft - Counterforce - Force Contraire Forza Contraria - Fuerza Antagonista				V	Gewicht Weight Poids Peso Peso
			mm	kNm	kNm / h	FG min stat. kN	FG max stat. kN	FG min dyn. kN		
WES-1-25	M 25x1,5	12	0,1	2,5	0,94	5,4	6,0	11,0	2	0,3
WES-1-35	M 35x1,5	22	0,43	10,75	2,5	14,0	14,0	27,0	4	0,7
WES-1-40	M 40x1,5	22	0,43	10,75	2,5	14,0	14,0	27,0	5	0,8
WES-1-50-1 WES-1-50-2	M 50x1,5	35	1,5	37,5	5,2	28,8	28,0	60,0	5	1,9 2,0
WES-1-60	M 60x2	35	1,5	37,5	5,2	28,8	28,0	60,0	5	2,0
WES-1-75	M 75x2	45	3,4	85	7,8	43,0	45,0	100,0	5	5,0
WES-1-90	M 90x2	60	7	175	13,6	76,6	90,0	150,0	5	10,5
WES-1-110	M 110x2	80	14	350	19,0	130,0	130,0	230,0	5	17,0

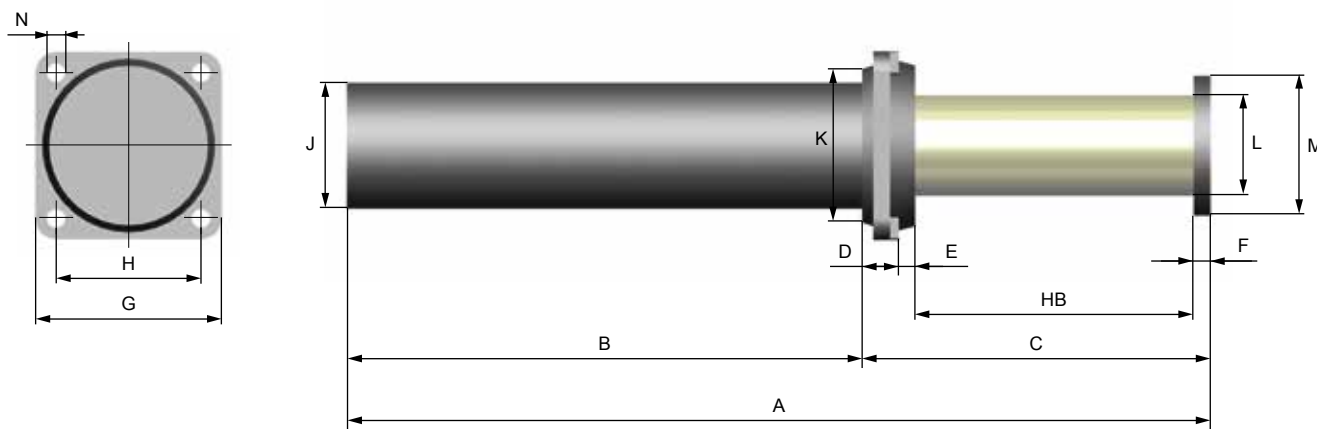


**ABMESSUNGEN - DIMENSIONS - DIMENSIONI - DIMENSIONES**

	A	B	C	D	E	F	G	Ø H	Ø J	Ø K	Ø N
	mm	mm	mm	mm	mm	mm	mm	mm	mm	mm	mm
WES-5-25-105	415	295	140	20	15	135	105	116	87	120	14
WES-5-50-120	500	350	175	25	30	155	125	142	115	138	15
WES-5-75-140	520	345	205	30	35	175	140	160	132	158	18
WES-5-100-160	585	385	235	35	40	215	170	180	153	185	22
WES-5-150-180	670	445	265	40	45	250	195	215	182	220	26

**LEISTUNGEN - PERFORMANCE - CARATTERISTICHE TECNICHE - CARACTERÍSTICAS TÉCNICAS**

	Hub - Stroke Course - Corsa Carrera	Energieaufnahme - Energy absorption Energie d'absorption Assorbimento d'energia - Absorción de energía		Gegenkraft - Counterforce - Force Contraire Forza Contraria - Fuerza Antagonista				V	Gewicht - Weight Poids - Peso Peso
	mm	kNm	kNm / h	FG min stat. kN	FG max stat. kN	FG min dyn. kN	FG max dyn. kN	max m/s	kg
WES-5-25-105	105	25	475	18,5	140,7	167	310	2	25
WES-5-50-120	120	50	950	33,0	221,0	310	450	4	40
WES-5-75-140	140	75	1425	49,0	328,4	400	700	4	45
WES-5-100-160	160	100	1900	59,5	380,0	470	820	4	73
WES-5-150-180	180	150	2850	117,0	546,0	640	1100	4	117

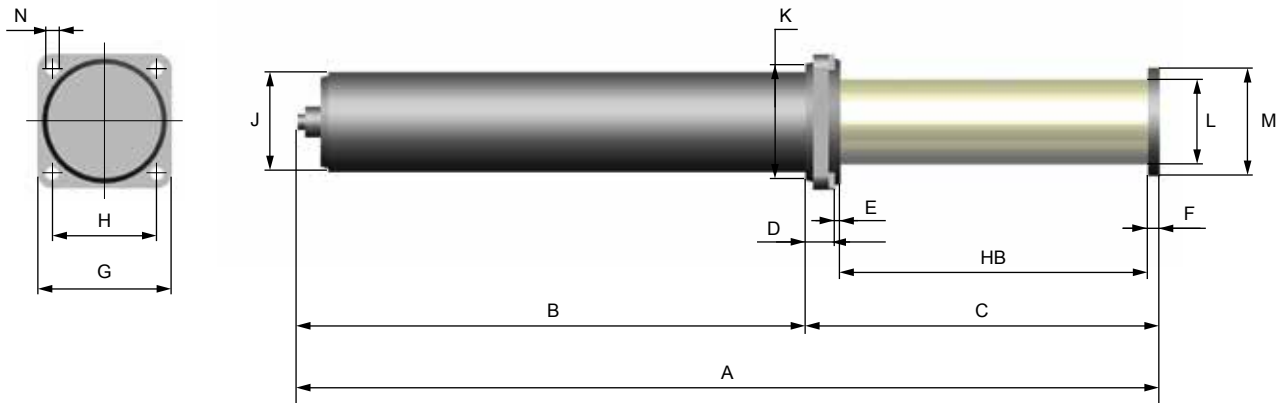


### ABMESSUNGEN - DIMENSIONS - DIMENSIONI - DIMENSIONES

	A	B	C	D	E	F	G	H	Ø J	Ø K	Ø L	Ø M	N
	mm	mm	mm	mm	mm	mm	mm	mm	mm	mm	mm	mm	mm
WES-6-6-150	410	231	179	19	0	10	90	70	50	90	38	50	9
WES-6-12-150	480	285	195	18	15	12	110	85	75	90	57	80	11
WES-6-12-200	530	285	245	18	15	12	110	85	75	90	57	80	11
WES-6-25-200	620	370	250	20	18	12	135	105	90	110	72	100	14
WES-6-25-270	690	370	320	20	18	12	175	105	90	110	72	100	14
WES-6-50-275	855	520	335	25	20	15	175	140	110	150	87	120	18
WES-6-50-400	980	520	460	25	20	15	175	140	110	150	87	120	18
WES-6-100-400	1370	910	460	25	20	15	175	140	110	150	87	120	18
WES-6-100-600	1570	910	660	25	20	15	175	140	110	150	87	120	18
WES-6-150-800	2640	1780	860	25	20	15	175	140	110	150	87	120	18

### LEISTUNGEN - PERFORMANCE - CARATTERISTICHE TECNICHE - CARACTERÍSTICAS TÉCNICAS

	Hub - Stroke Course - Corsa Carrera	Energieaufnahme - Energy absorption Energie d'absorption Assorbimento d'energia - Absorción de energia		Gegenkraft - Counterforce - Force Contraire Forza Contraria - Fuerza Antagonista				V	Gewicht - Weight Poids - Peso Peso
	mm	kNm	kNm / h	FG min stat. kN	FG max stat. kN	FG min dyn. kN	FG max dyn. kN	max m/s	kg
WES-6-6-150	150	6	60	2,9	20,5	25	50	3	4,2
WES-6-12-150	150	12	120	8,3	38,5	66	100	3	11
WES-6-12-200	200	12	120	5,6	30,0	42	78	3	11
WES-6-25-200	200	25	250	13,4	74,4	95	150	3	20
WES-6-25-270	270	25	250	11,1	51,4	66	112	3	25
WES-6-50-275	275	50	500	19,7	130	118	230	3	40
WES-6-50-400	400	50	500	12,9	83,8	75	150	3	40
WES-6-100-400	400	100	1000	25,0	162,5	175	320	3	65
WES-6-100-600	600	100	1000	11,6	132,4	85	230	3	65
WES-6-150-800	800	150	1500	23,2	152,2	80	250	3	115



**ABMESSUNGEN - DIMENSIONS - DIMENSIONI - DIMENSIONES**

	A	B	C	D	E	F	G	H	Ø J	Ø K	Ø L	Ø M	N
	mm	mm	mm	mm	mm	mm	mm	mm	mm	mm	mm	mm	mm
WES-8-100-400	1120	660	460	25	20	15	175	140	130	150	110	140	18
WES-8-150-500	1350	775	575	30	25	20	215	170	140	185	120	150	22
WES-8-220-400	1258	783	475	30	25	20	215	170	140	185	120	150	22
WES-8-250-650	1750	1025	725	30	25	20	215	170	155	185	135	170	22
WES-8-400-850	2185	1250	935	35	25	25	265	210	175	235	150	190	27
WES-8-600-1050	2555	1420	1135	35	25	25	265	210	200	235	175	215	27
WES-8-800-1200	2935	1630	1305	40	35	30	300	240	220	270	190	235	30
WES-8-1000-1300	3225	1820	1405	40	35	30	300	240	230	270	205	248	30

**LEISTUNGEN - PERFORMANCE - CARATTERISTICHE TECNICHE - CARACTERÍSTICAS TÉCNICAS**

	Hub - Stroke	Energieaufnahme - Energy absorption			Gegenkraft - Counterforce - Force Contraire				V	Gewicht - Weight
	Course - Corsa	Energie d'absorption		Forza Contraria - Fuerza Antagonista				Poids - Peso		
	Carrera	Assorbimento d'energia - Absorción de energía								Peso
	mm	kNm	kNm / h	FG min stat. kN	FG max stat. kN	FG min dyn. kN	FG max dyn. kN	max m/s	kg	
WES-8-100-400	400	100	1000	30,0	161,9	190	310	3	63	
WES-8-150-500	500	150	1500	41,5	201,4	200	380	3	90	
WES-8-220-400	400	220	2200	45,0	270,0	380	685	3	100	
WES-8-250-650	650	250	2500	45,0	253,0	270	490	3	135	
WES-8-400-850	850	400	4000	49,6	307,9	330	600	3	218	
WES-8-600-1050	1050	600	6000	47,5	351,5	370	740	3	295	
WES-8-800-1200	1200	800	8000	64,2	441,0	430	860	3	420	
WES-8-1000-1300	1300	1000	10000	85,0	534,0	500	1000	3	470	